



Ministerie van Infrastructuur  
en Waterstaat

# Alle horecaondernemers aan de herbruikbare bekers en bakjes – hoe krijg je ze mee?

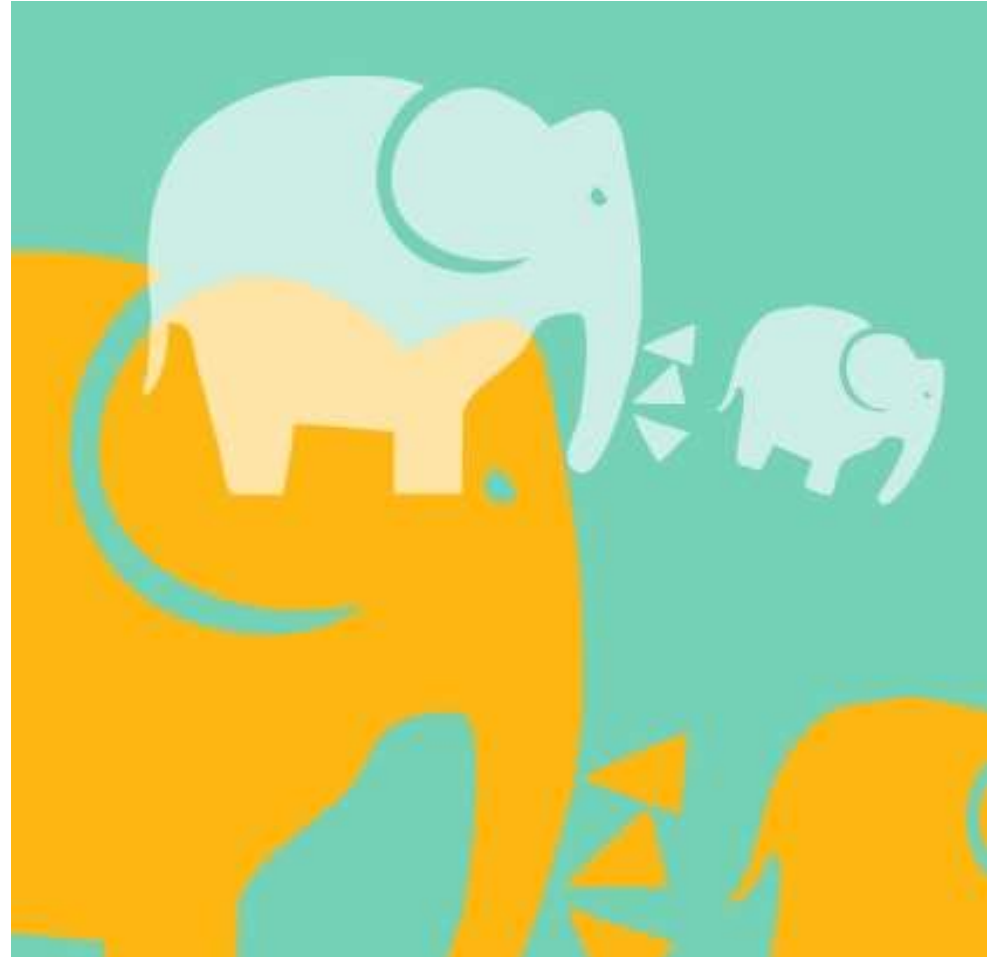
Dag van het gedrag 2023

Ingeborg van Egmond  
Daniëlle Broeze



# Het komende uur

- Even voorstellen
- Hoe pak je een gedragsvraag aan?
- Ons onderzoek
- In de praktijk





# Even voorstellen



## Even kennismaken



**Ingeborg van Egmond**

Adviseur Gedrag en communicatie  
Rijkswaterstaat, onder  
verantwoordelijkheid van IenW



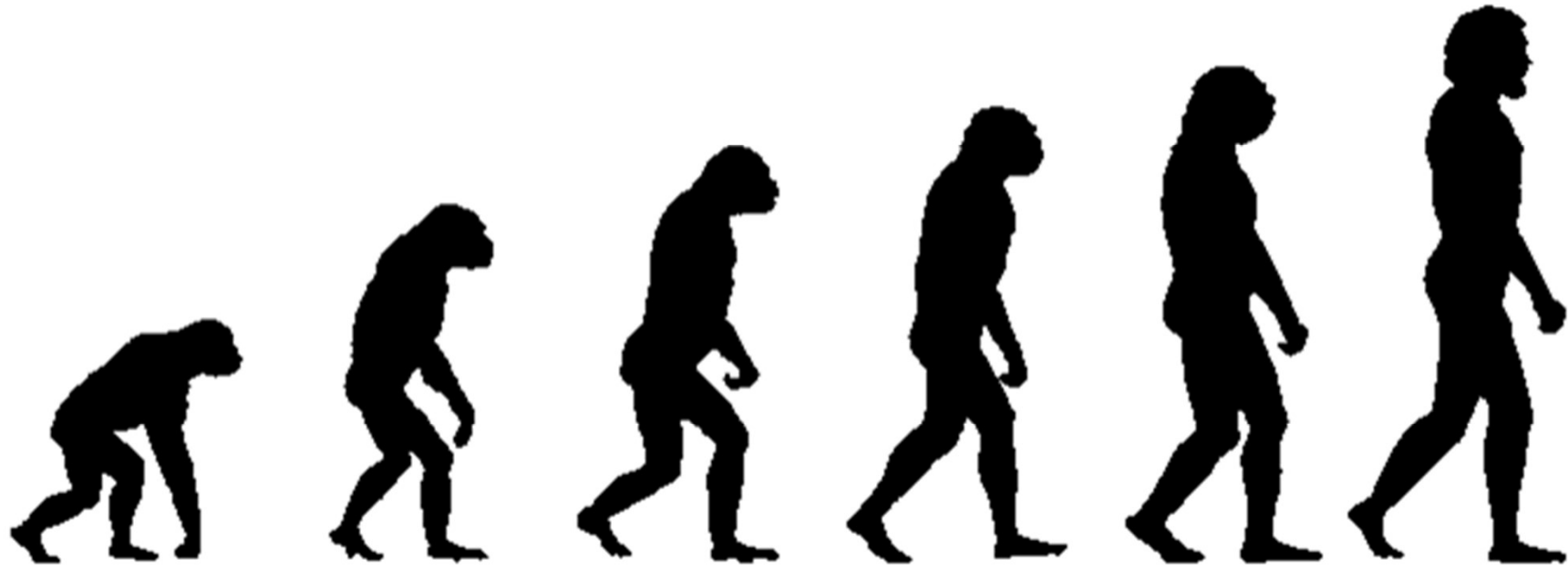
**Daniëlle Broeze**

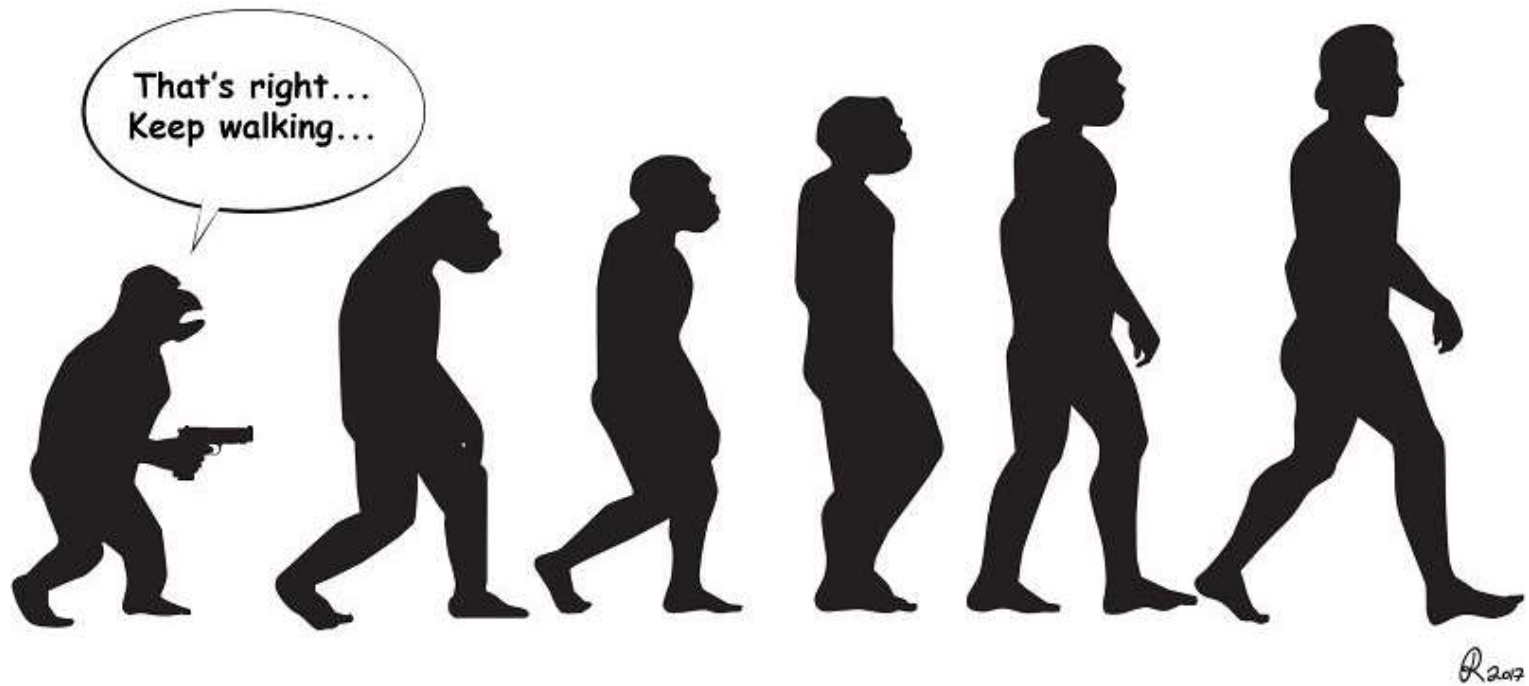
Adviseur Gedrag  
Ministerie van Infrastructuur en  
Waterstaat

En wie zijn  
jullie?



# Hoe pak je een gedragsvraag aan?







# Stappenplan

## Doorgronden

- Formuleer doelgedrag: welk gewenste gedrag zie je graag bij burgers om je probleem op te lossen of te verkleinen?
- Kies een doelgroep
- Bepaal de gedragsfactoren bij de doelgroep

## Ontwikkelen

- Ontwikkel interventies m.b.v. de gevonden gedragsfactoren

## Experimenteren

## Monitoren en evalueren







# Welk model kies je?

## DE 9 CASI GEDRAGSBEPALERS

### WEERSTAND



Speelt (een vorm van) weerstand een belangrijke rol? Kun je deze weerstand tegen gedragsverandering verminderen?

### ZELFBEELD



Hoe belangrijk is het gedrag voor het zelfbeeld? Op welke waarden van mensen kun je inspelen?

### AUTOMATISCHE REACTIES & ONBEWUSTE ASSOCIATIES



Zijn er automatische reacties of onbewuste associaties die het gedrag oproepen? Welke kun je benutten of veranderen?

### EMOTIES



In hoeverre spelen emoties een rol bij het gedrag? Waar kun je op inspelen?

### FYSIEKE OMGEVING



Hoe beïnvloedt de fysieke omgeving het gedrag? Kun je omgevingselementen aanpassen?

### HOUDING



Hoe staan mensen tegenover het gedrag? Kun je de afweging van voor- en nadelen beïnvloeden?

### SOCIALE OMGEVING



Hoe beïnvloeden anderen het gedrag? Van welke normen kun je gebruikmaken?

### KENNIS



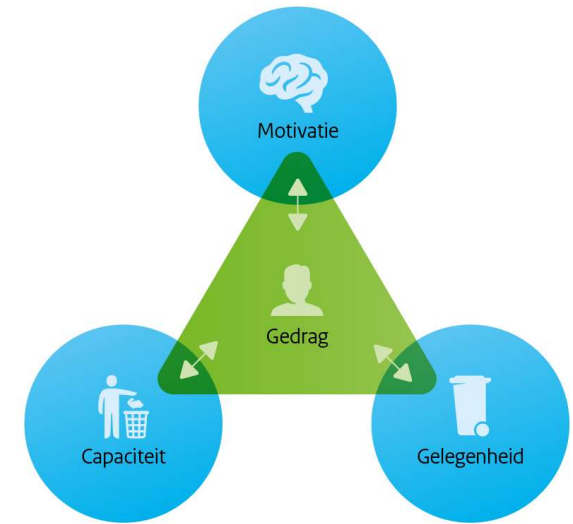
Weten mensen voldoende over het gedrag? Zijn er misvattingen die je moet wegnemen?

### KUNNEN



In hoeverre zijn mensen in staat om hun gedrag te veranderen?

CASI is ontwikkeld door de Dienst Publiek en Communicatie | Ministerie van Algemene Zaken





# Ons onderzoek



# Gedragdoel

## Ondernemers

1. verstrekken geen gratis plastic wegwerpbekers en -bakjes meer
2. bieden een herbruikbaar alternatief aan of stimuleren Bring-Your-Own

**Doelgroep:** ondernemers afhaal- en bezorghoreca

**Start:** per 1 juli 2023





# Onderdeel van bredere SUP-wetgeving

### Verbod vanaf juli 2021

Producten van oxo-degradeerbare kunststoffen

Alle piepschuim items\*

Alle plastic versies

Alle plastic versies

Alle piepschuim items\*

Alleen plastic ballonstokjes

Alle piepschuim items\*

\* Het verbod geldt alleen voor piepschuim items, niet voor andere plastic items.

### Productmarkering op verpakking vanaf juli 2021

FILTER BEVAT PLASTIC

PRODUCT BEVAT PLASTIC

PRODUCT BEVAT PLASTIC

### Uitgebreide producentenverantwoordelijkheid

Producenten gaan meebetalen aan het inzamelen van afval en het opruimen van zwerfafval en aan het nemen van bewustwordingsmaatregelen voor consumenten.

Vanaf 5 januari 2023

Vanaf 31 december 2024

### Statiegeld

Er komt statiegeld op alle plastic flesjes, ook op de kleine flesjes per 1 juli 2021.

Inzamelingsdoelstelling plastic flessen:

**77%** in 2025 → **90%** in 2029

### Vanaf 1 juli 2023

Wegwerpbekers en -maaltijdverpakkingen voor onderweg, bezorgen of afhalen zijn niet meer gratis én verkopers moeten een herbruikbaar alternatief aanbieden of de mogelijkheid bieden aan klanten om een eigen beker of bakje mee te nemen.

### Vanaf 1 januari 2024

Ook als je ter plaatse bijvoorbeeld in de horeca of op kantoor, eten of drinken nuttigt, moet dit in herbruikbaar materiaal worden geserveerd óf in een hoogwaardig recyclebaar alternatief.



# Onderzoeksdoel



1. Hoe kunnen we ondernemers **ondersteunen** bij de nieuwe maatregelen?
2. Welke **drijfveren en belemmeringen** spelen een rol bij het aanbieden van 'een herbruikbaar alternatief' en het faciliteren van 'Bring-Your-Own'?

**KANTAR PUBLIC**





# Methode en doelgroep

## Doelgroep

- ✓ MKB wel
- ✗ Grote bedrijven niet (andere faciliteiten en meer kennis)
- ✗ Klant (consument) informeren nu geen prioriteit, gaat via horecaondernemer

## Methode

12 interviews met horecaondernemers:

- 9 deelnemers geworven via respondentenbureau
- 3 goede voorbeelden, ondernemers die al zijn overgestapt op herbruikbaar
- Als opdrachtgever konden wij meekijken met de gesprekken





# Uitkomsten: drijfveren en belemmeringen

- + Willen voldoen aan wetgeving
- Bang voor imagoschade
- Duurzaamheid lage prioriteit
- Gebrek aan vertrouwen in overheid
- 'Wat een gedoe'

- Gebrek aan kennis
- Lastig om de regels uit te leggen aan consumenten



- Weinig goede voorbeelden
- Leveranciers als bron (en niet de overheid)
- Geen faciliteiten aanwezig (bv voor afwassen)



# Alle typen van weerstand zien we terug



Aversie - Gevoel gedwongen te worden in ondoenlijke maatregelen



Sceptis – Zijn de nieuwe maatregelen wel effectief?



Inertia – SUP heeft lage prioriteit naast personeelstekort, inflatie en energieprijzen





# Gedragsbepalers



## Omgaan met aversie en scepsis



*Relevante gedragstechnieken:* keuzevrijheid geven, weerstand erkennen, leverancier i.p.v. overheid, gebruik positieve woorden, goede voorbeelden geven

## Gevoel van kunnen vergroten



## Gedrag behapbaar maken



*Relevante gedragstechnieken:* stap voor stap (eerst regels weten, dan handelingsperspectieven verkennen, dan kiezen, dan kopen), acties opknippen, narratieven (het kan wél)

## Doelgericht kennis overdragen



*Relevante gedragstechnieken:* voordelen communiceren (groen imago, wens klant), communicatie over misverstanden (wéér onze sector, NL roomser dan de paus), info op maat door regelhulp



# In de praktijk



# Regelhulp: pretest bij ondernemers



### Is deze regeling op mij van toepassing?

**Er verandert iets in uw situatie.**

Vanaf 1 juli 2023 mogen wegwerpbekers en –voedselverpakkingen waar plastic in is verwerkt niet meer gratis worden meegegeven bij producten voor consumptie onderweg, afhalen en bezorging.

Daarnaast moet iedere ondernemer ook een alternatief aanbieden, zoals 'bring your own', of een herbruikbaar alternatief.

[Klik hier](#) om inzicht te krijgen in wat u het beste kan doen in uw situatie.

**Minder wegwerpplastics voor een schoner milieu**  
Deze maatregelen helpen om het gebruik van plastic terug te dringen. Sinds het verbod op gratis van plastic tasjes, is het gebruik gedaald met 80%. (I&O, 2020)

**Vragen**

- Biedt u bezorging of afhaal van dranken en maaltijden aan?
 

JA
NEE
- Maakt u op dit moment gebruik van bekers of maaltijdverpakkingen die eenmalig of kortdurend worden gebruikt en waar plastic in verwerkt is ('Single Use Plastics')?
 

<sup>1</sup> [Wat zijn Single Use Plastics?](#)

JA
NEE

[Klik hier](#) voor een toelichting op de SUP-regeling.

### Wat kan ik het beste doen in mijn situatie? – alleen dranken

U maakt gebruik van Single Use Plastics bij afhaal en bezorging, voor dranken.

**Dranken.** U biedt op dit moment nog geen herbruikbaar alternatief aan, dus u voldoet op dit punt nog niet aan de nieuwe SUP-regels.

1. Ons advies voor uw situatie: overweeg het toepassen van een retoursysteem. U heeft veel terugkerende gasten. Dit bevordert het werken met herbruikbare verpakkingen in een retoursysteem. Gasten krijgen in dit systeem hun drank geserveerd in een herbruikbare beker, en brengen dit daarna terug. U heeft afwasfaciliteiten, dat maakt het mogelijk om kringloopssystemen te kiezen waarbij u de verpakkingen zelf afwast. Met deze optie faciliteert u uw klanten het best en zal u meer wegwerpverpakkingen besparen dan bij **Bring your own**. [Klik hier om dit alternatief voor te bereiden.](#)

2. Overweeg ook het aanbieden van Bied **Bring Your Own** aan. U serveert dan de dranken in bekers die door de klant worden meegenomen. Veel horeca ondernemingen hebben goede ervaring met deze optie. [Klik hier om dit alternatief voor te bereiden.](#)

- Bij welke producten maakt u op dit moment gebruik van Single Use Plastics bij afhaal of bezorging? <sup>1</sup> [Wat zijn Single Use Plastics?](#)

Etenswaaren
Dranken
- Maakt u al gebruik van herbruikbare verpakkingen, zoals Billie Cup of Mytal? <sup>1</sup> [Wat zijn herbruikbare verpakkingen?](#)

Ja, voor etenswaren
Ja, voor dranken
NEE
- Biedt u op dit moment al Bring Your Own aan?
 

Ja, voor etenswaren
Ja, voor dranken
NEE
- Zijn er afwasfaciliteiten aanwezig, die geschikt zijn voor een retoursysteem?
 

JA
NEE
- Bestaat meer dan de helft van uw doelgroep voor afhaal/bezorging uit terugkerende gasten?
 

JA
NEE



# Regelhulp



Ministerie van Infrastructuur  
en Waterstaat

**Nieuwe regels voor wegwerpbekers en -bakjes**

**Vanaf 1 juli 2023 nieuwe regels voor wegwerpplastic**

Klanten van afhaal- en bezorglocaties en supermarkten betalen vanaf dat moment voor wegwerpbekers en -bakjes die plastic bevatten of maken gebruik van een herbruikbaar alternatief. Voor consumptie op locatie zijn vanaf 1 januari 2024 wegwerpbekers en -bakjes die plastic bevatten verboden.

 **Wanneer voldoe ik aan de regelgeving?**

**Start mijn advies** →





# Regelhulp: via vragen naar advies op maat

**Vragen**

Gebruikt u bekertjes of bakjes die eenmalig worden gebruikt?

ja  nee

Bestaat deze verpakking (voor een deel) uit plastic?

ja  nee

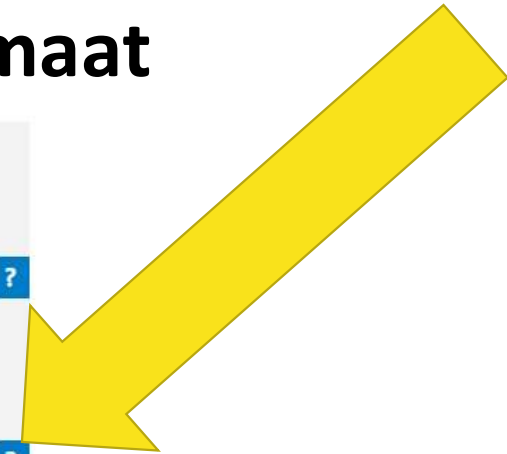
*Lees hieronder uw advies voor dit thema.*

[Volgende](#)

**Uw situatie**

**De nieuwe regels zijn op uw situatie van toepassing**

De nieuwe regels zijn op uw situatie van toepassing. Vervolg de regelhulp om na te gaan welke regels precies voor uw situatie gelden en welke mogelijkheden u heeft om hieraan te voldoen.





## Vragen

Gebruikt u bekers of bakjes die eenmalig worden gebruikt?

ja  nee



Het gaat hier om bekers en bakjes die worden weggegooid na gebruik en niet terugkomen om te worden gereinigd voor hergebruik.

[Lees meer](#)

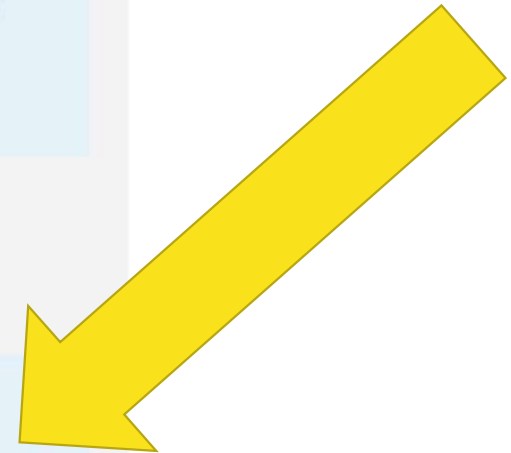


Bestaat deze verpakking (voor een deel) uit plastic?

ja  nee



Grote kans dat uw wegwerpbekers of -bakjes uit plastic bestaan. Dit kan een kunststof coating zijn of er kunnen toegevoegde polymeren in zitten om het water- en vetafstotend te maken. Ook producten gemaakt van bioplastic vallen onder de regelgeving. Laat u goed informeren door uw leverancier.








# Regelhulp goed bezocht

Regelhulp: circa **13.400 bezoekers** vanaf livegang met een duidelijke piek in juni (circa 5200 bezoekers) en juli (circa 3740 bezoekers)

## Uw advies

 Rapport downloaden als PDF	 Verzend rapport via e-mail	 Begin opnieuw
--	--	---

## Gebruik van wegwerpplastic

De nieuwe regels zijn op uw situatie van toepassing



# Communicatiemiddelen

- Centraal staat de website [minderwegwerpplastic.nl](https://minderwegwerpplastic.nl) met basisinformatie, antwoorden op veelgestelde vragen, factsheets en praktijkvoorbeelden per branche
- **Social posts** met praktijkvoorbeelden (ondernemers) en video's met straatinterviews (ondernemers en consumenten), link naar de website
- **Nieuwsbrief**
- **Helpdesk** en **lunchlezingen** voor professionals

**Ministerie van Infrastructuur en Waterstaat**  
48.027 volgers  
3 mnd • Bewerkt •

Muziekfestival [Into The Great Wide Open](#) verving afgelopen zomer alle wegwerpplastics. Bekers, borden en bestek werden allemaal herbruikbaar. Wat het opleverde? Een besparing van 360 duizend items wegwerp. ...meer weergeven

U en 51 anderen 4 commentaren • 3 reposts

Interessant Commentaar Reposten Versturen





# Handige toolbox



<<< Die in de eerste maand al  
> 600x zijn gezien

En dan maken ondernemers er  
ook zelf vaak iets moois van 😊

>>>





## Zij zijn al om



**Strandpaviljoen The Spot**

*"Het werkt!"*



**Saladebar SLA**

*"Mensen betalen alleen als ze hun bakje of soepkom niet terugbrengen"*



# Take home messages

1. Gedrag veranderen = **weten wat er speelt** bij je doelgroep
2. **Bridging the gap**: als overheid (rijksoverheid, gemeente) faciliteren bij nieuwe regels, gedrag positief stimuleren
3. Zorg voor een goede **rolverdeling** en **timing**: onderzoeksbureau, communicatiebureau(s), opdrachtgevers





# Communicatiemiddelen gericht op consumenten

 Rijksoverheid

**DE KOFFIE  
VERANDERT NIET  
DE BEKER WEL**



Neem jij ook je beker mee? Of kies je voor een herbruikbare beker van ons? Jij mag kiezen.

 Rijksoverheid

**HET PATATJE  
VERANDERT NIET  
HET BAKJE WEL**



Op 1 juli stapt Nederland over op herbruikbare bakjes. Beter voor het milieu en je portemonnee. Want voor plastic wegwerpbakjes betaal je straks extra.

Zie o.a. <https://news.pressmailings.com/hvdm/toolkit-wegwerpplastic>



# Reflectie

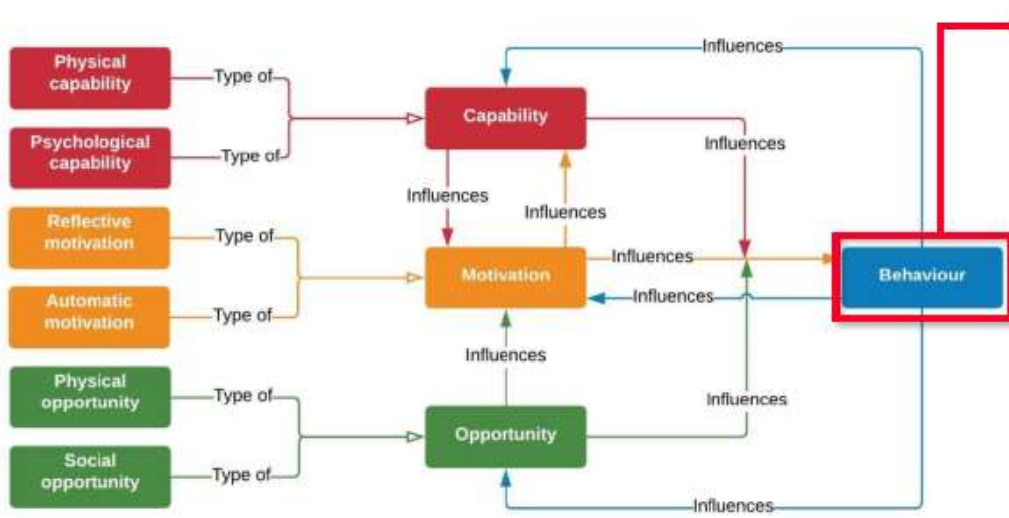
Gedragsverandering gaat langzaam, zet geven, dit is een begin.

Drempels wegnemen, bv gemeentebreed nadenken over een wassysteem etc. (Imke, Jaap?)

We wilden naast 'minder wegwerpplastic' werken aan 'stimuleren herbruikbare alternatieven'. Om het langetermijndoel ook te geven.



# Interventiestrategie



Overweeg een focus op de eerste stap – het verkennen van de nieuwe situatie – in plaats van op de implementatie van alternatieven. De urgentie is laag. Er is een risico dat een gehaaste, late keuze leidt tot verkeerde interpretatie van regelgeving en een suboptimale strategie.

Biedt overzicht van de keuzeopties voor individuele ondernemers. Maak concreet voor verschillende type ondernemingen wat de mogelijkheden zijn en wat er precies moet gebeuren op welk moment.

Betrek belemmeringen en drijfveren bij communicatiestrategie. Demonstreer bijv. de doenlijkheid van regelgeving door te tonen dat er voor alle soorten horecaondernemingen haalbare en betaalbare alternatieven beschikbaar zijn.