

A woman with long dark hair, wearing a light-colored jacket and a white knit hat, is holding a young child. The child is wearing a pink jacket and a white knit hat. They are standing in a field of tall green grass, possibly corn, with the sun low on the horizon, creating a warm, golden glow. The woman's right arm is raised, pointing towards the sky. The background shows a clear sky with some light clouds.

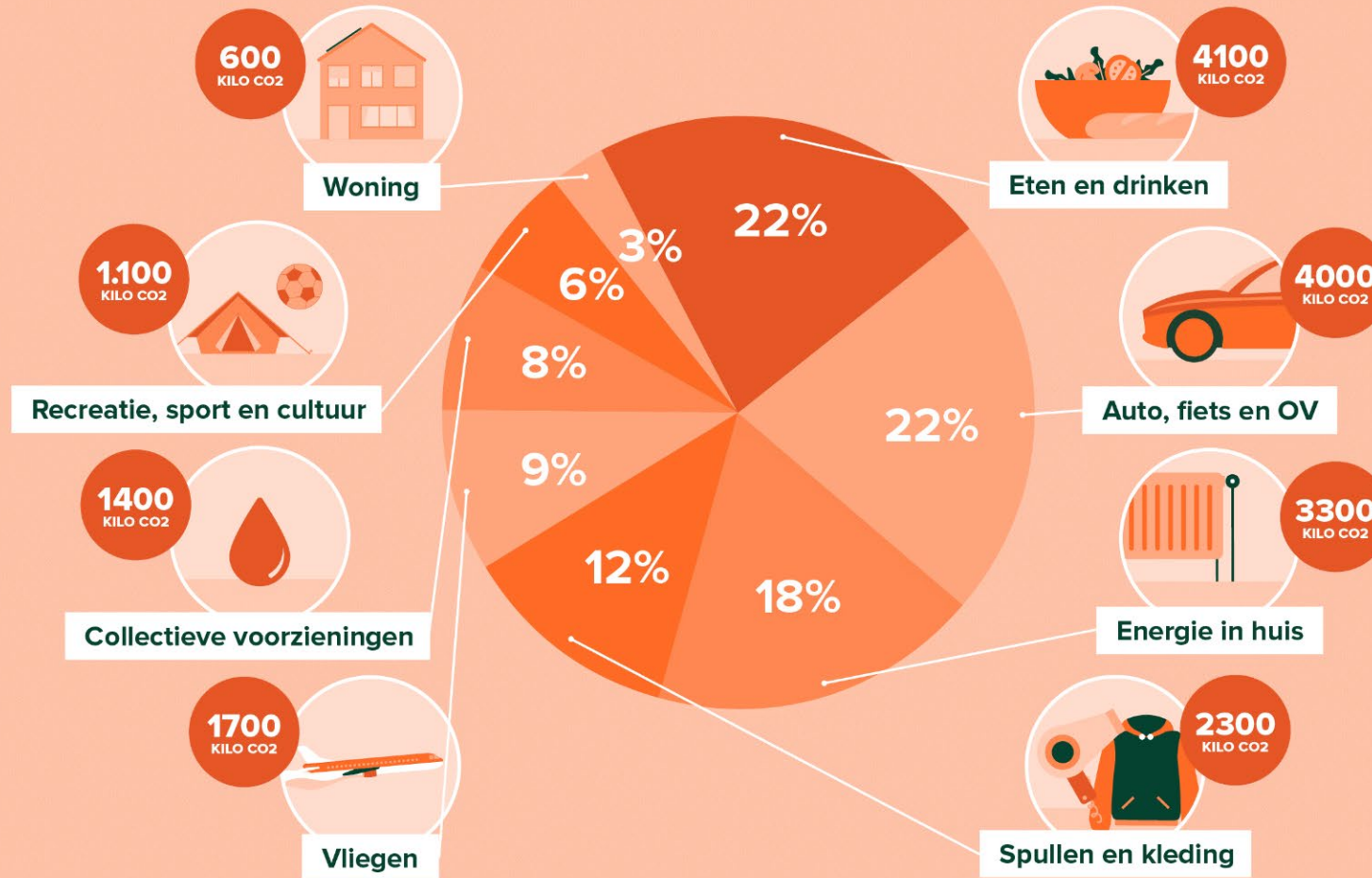
Monitor Duurzaam Leven

Hoe duurzaam leeft Nederland?

Monitoring van 98 duurzame keuzes
en openheid tot duurzaam gedrag

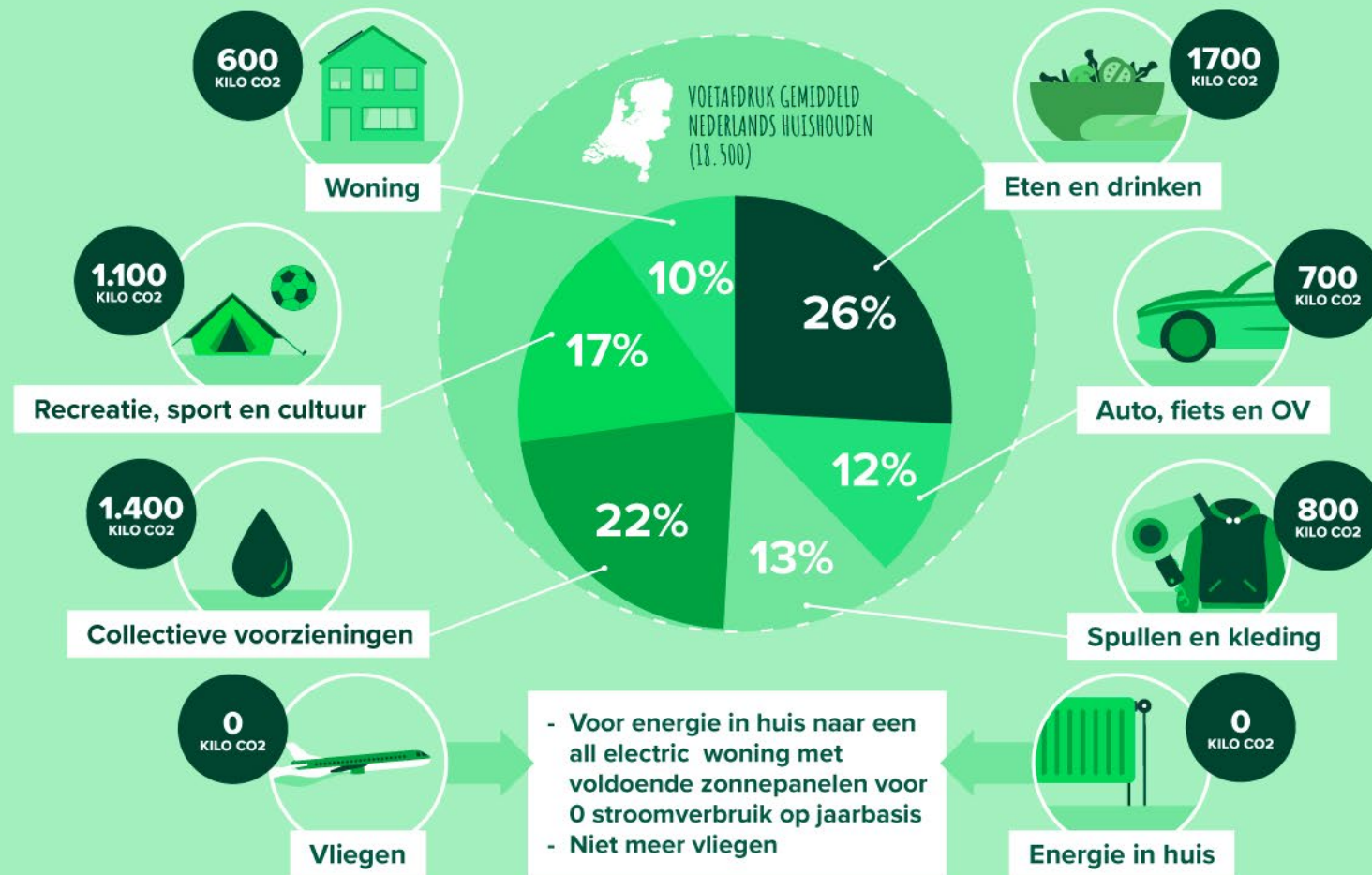
WAT VEROORZAAKT DE MEESTE CO2-UITSTOOT?

CO2-UITSTOOT VAN EEN NEDERLANDS HUISHOUDEN



Een Nederlands huishouden (2,2 personen) stoot gemiddeld 18.500 kilo CO2 uit per jaar. In de categorie 'collectieve voorzieningen' vallen bijvoorbeeld voorzieningen voor water afval en riool.

HALVEER JE KLIMAATIMPACT. DE CO2-UITSTOOT VAN EEN DUURZAAM NEDERLANDS HUISHOUDEN



Een Nederlands huishouden (2,2 personen) kan de gemiddelde uitstoot van 18.500 kilo CO2 per jaar terugbrengen naar 6.300 kilo CO2 per jaar. Dit is een besparing van ruim 60%. In de categorie 'collectieve voorzieningen' vallen bijvoorbeeld voorzieningen voor water afval en riool.



Duurzaam gedrag in Nederland

DEFINITIE 'DUURZAAM GEDRAG'

- (bijna) 100 duurzame keuzes per huishouden



- Wonen: woonoppervlakte en energieverbruik in huis



- Voedsel (plantaardig) en voedselverspilling



- Spullen: circulaire keuzes (minder kopen, hergebruik)



- Mobiliteit (auto, OV, reizen)

→ Behaviour (%)

Behaviours that majority performs

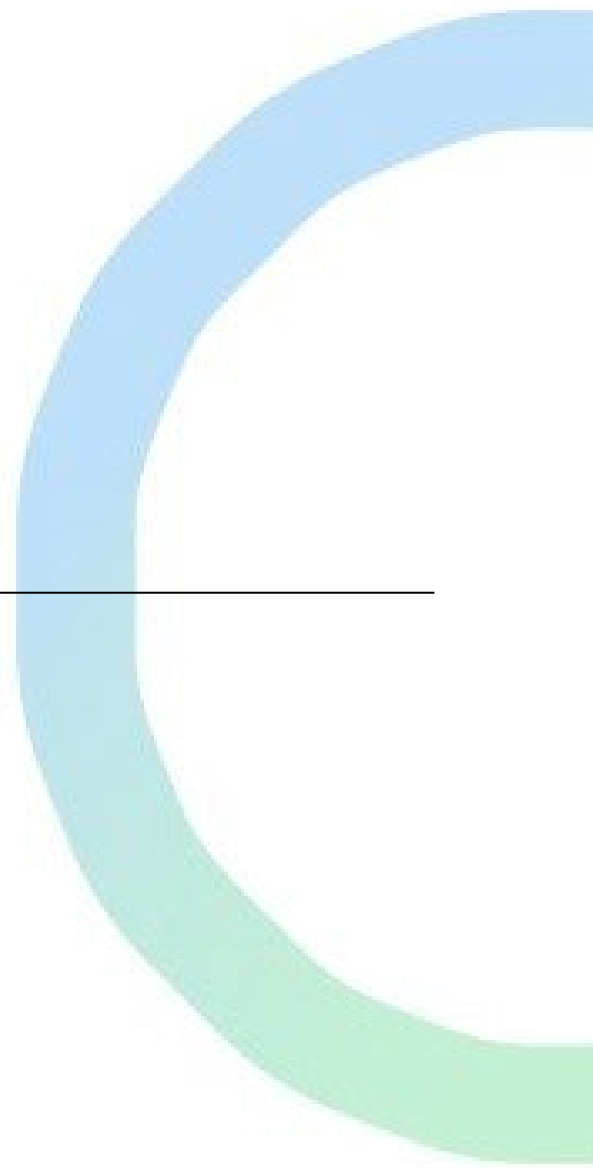
Behaviours that the Dutch are not open to and don't act sustainably

Behaviours that majority of the Dutch are open to, but don't act sustainably

→ Openness (%)

→ ZEGGEDRAG (%)

→ OPENHEID (%)



→ ZEGGEDRAG (%)

Staat minderheid voor open, doet ook slechts een minderheid

Doet de meerderheid al

Staat meerderheid voor open, doet slechts een minderheid

→ OPENHEID (%)

→ ZEGGEDRAG (%)

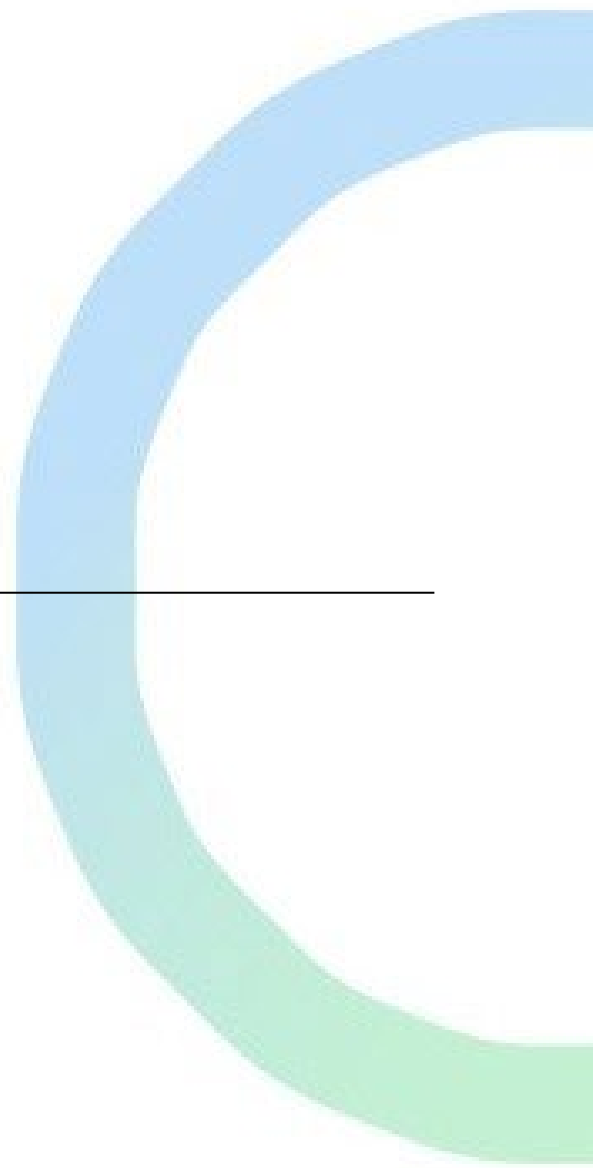
Bottlenecks

Sweet spots

→ OPENHEID (%)

→ ZEGGEDRAG (%)

→ OPENHEID (%)





Sweet spots

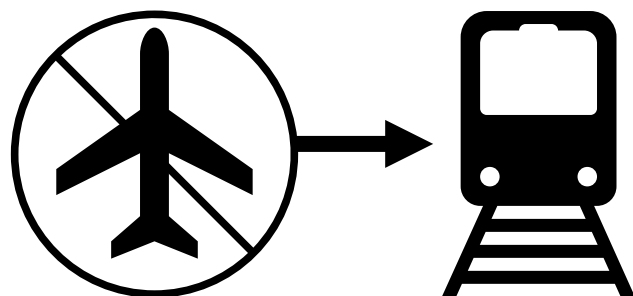


Bottlenecks



**Bepalers van
duurzaam gedrag:
2 manieren om te
meten**

Sweet spots: belemmeringen?



Beperkt aanbod
Prijs



Koopomgeving



Aanschafprijs
Skepsis

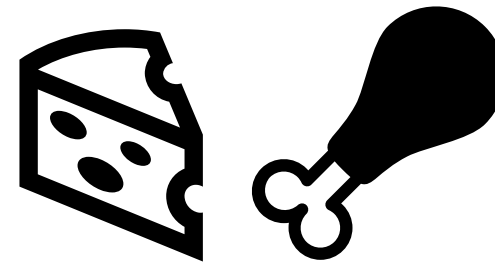


Beperkt aanbod

Bottlenecks: belemmeringen?



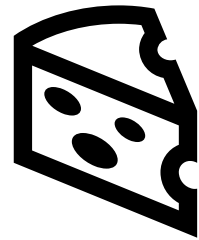
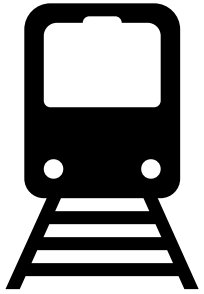
Vrijheid
Flexibiliteit
Gemak



Smaak
Gewoontes

Psychologische bepalers

Een vergelijking van 4 duurzame gedragingen

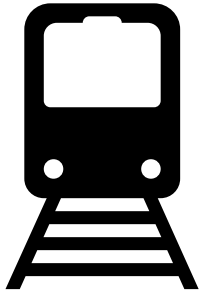


- Sociale normen
- Persoonlijke normen
- Self efficacy
- Response efficacy

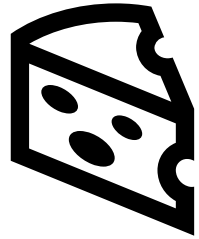
- Aanbod / marktomstandigheden
- Gewoontes
- Reactance
- Entitlement

Psychologische bepalers

Een vergelijking van 4 duurzame gedragingen



Gewoonte
Aanbod



Gewoonte



Gewoonte
Sociale norm



Gewoonte
Sociale norm
Entitlement

A person wearing a light-colored jacket and a beanie is carrying a child on their back. They are standing in a field of tall grass or crops, looking towards a sunset. The person's right hand is raised, pointing towards the sky. The scene is bathed in the warm, golden light of the setting sun, with a few clouds visible in the sky.

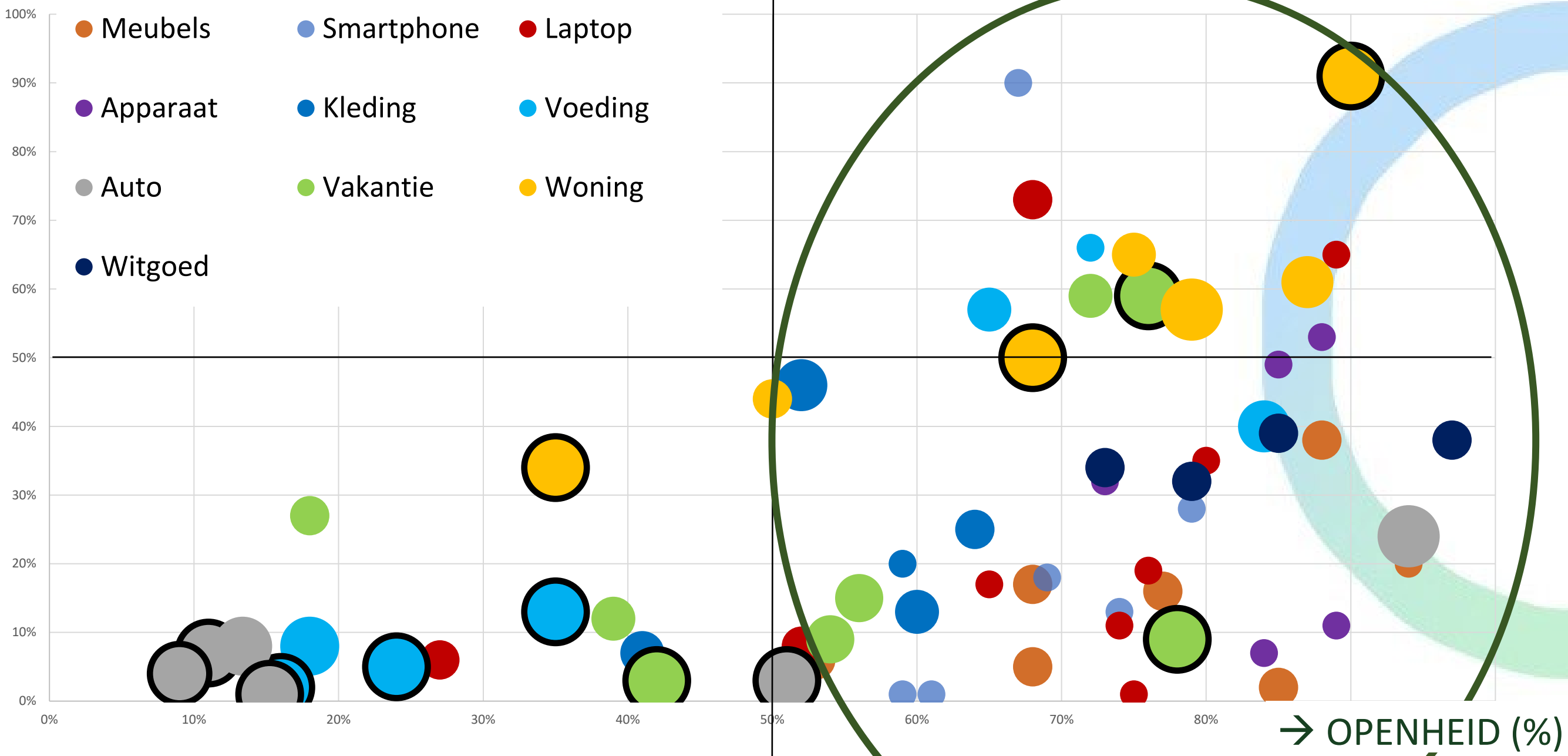
Vragen?

Bedankt voor de aandacht

Judith Roumen | Judith.Roumen@milieucentraal.nl

Jule Geeris | Jule.Geeris@milieucentraal.nl

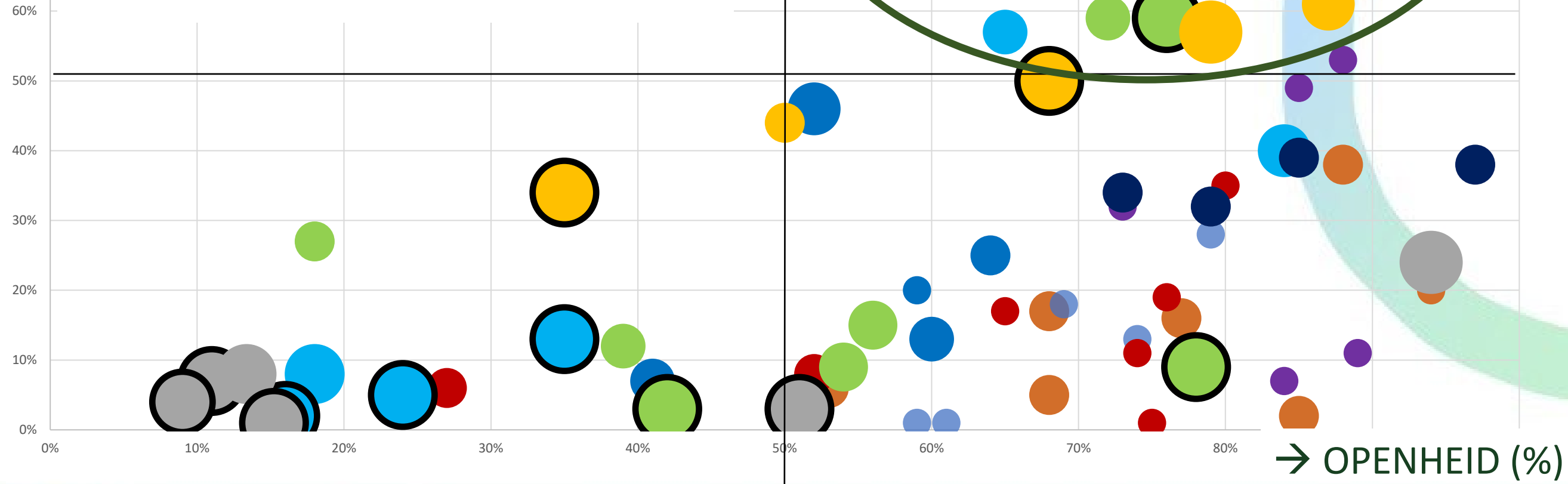
→ ZEGGEDRAG (%)



→ OPENHEID (%)

→ ZEGGEDRAG (%)

- Meubels
- Apparaat
- Auto
- Witgoed
- Smartphone
- Kleding
- Vakantie
- Laptop
- Voeding
- Woning

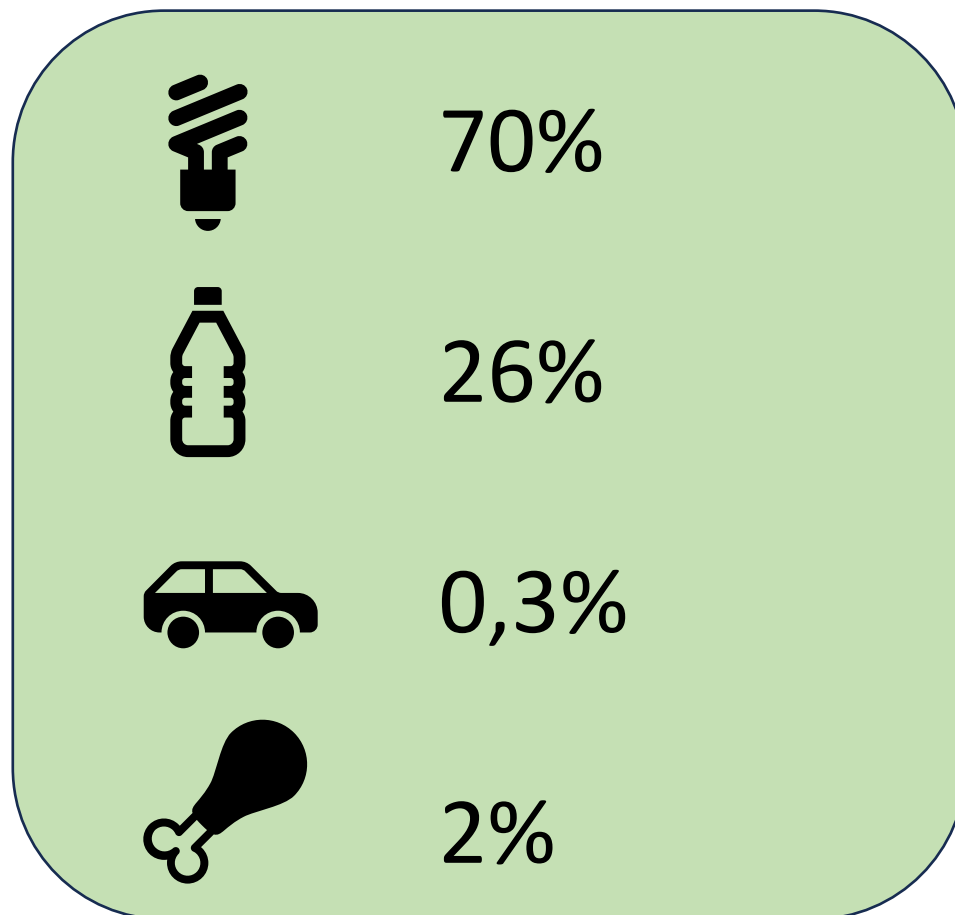


→ OPENHEID (%)

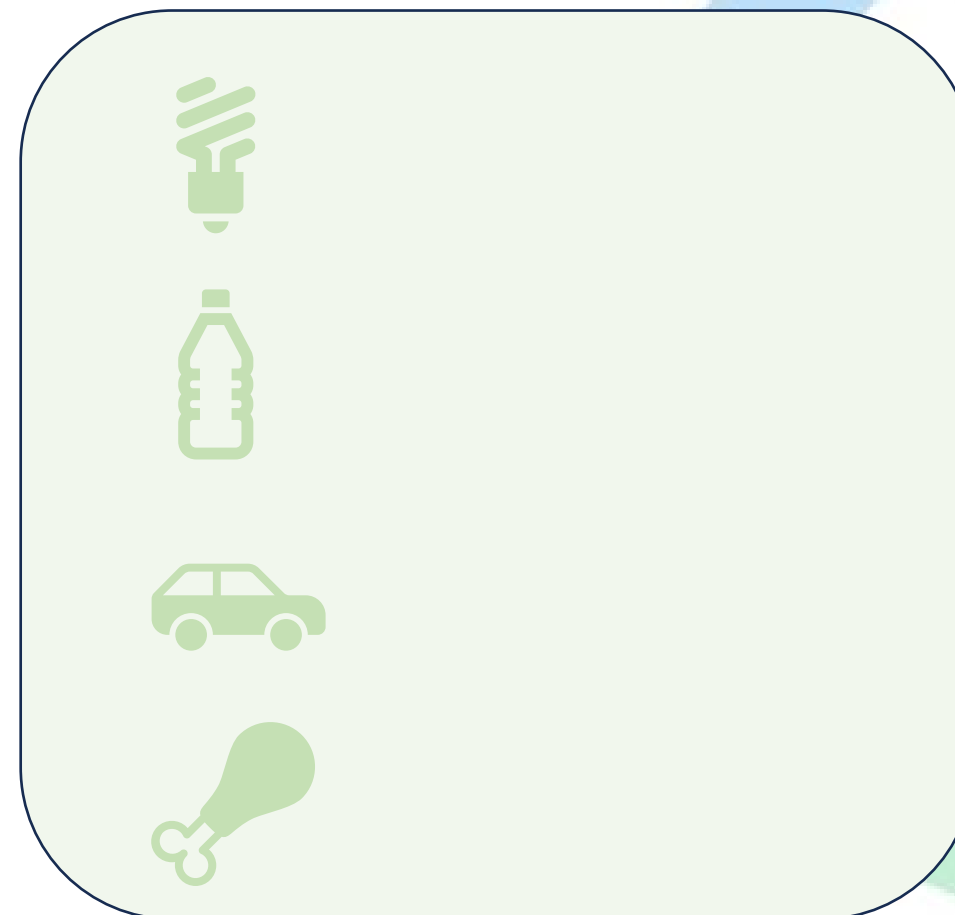


Comparison 2021 - 2023

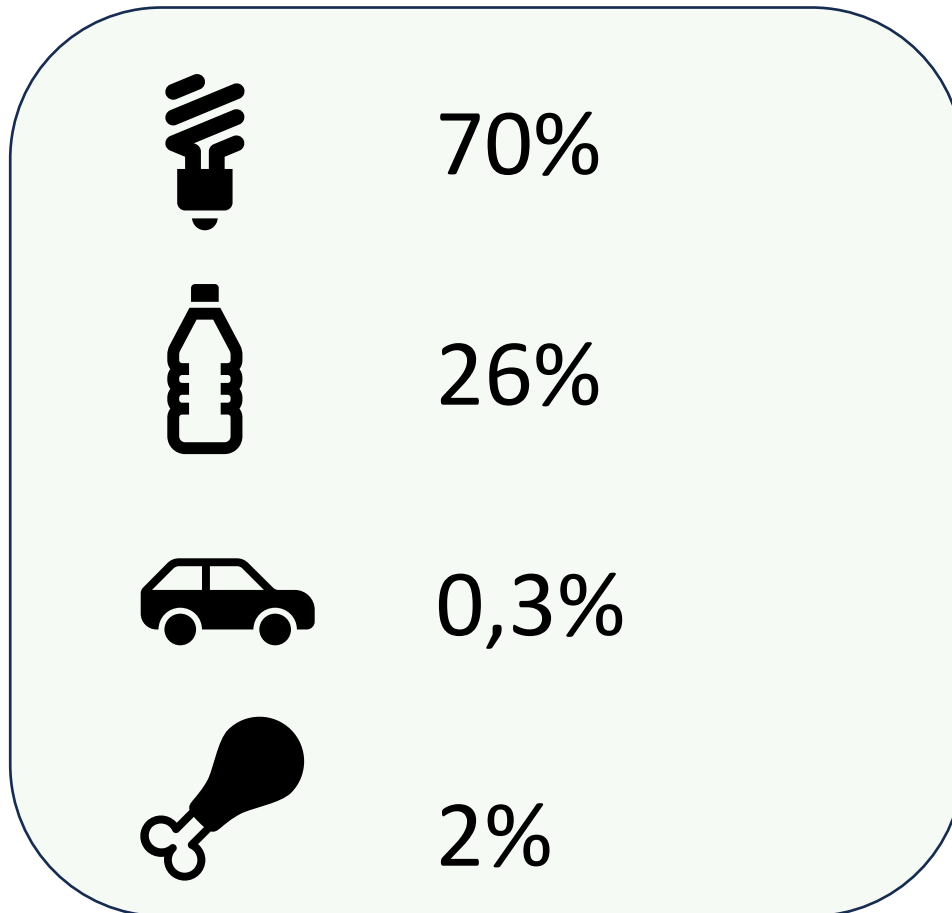
2021



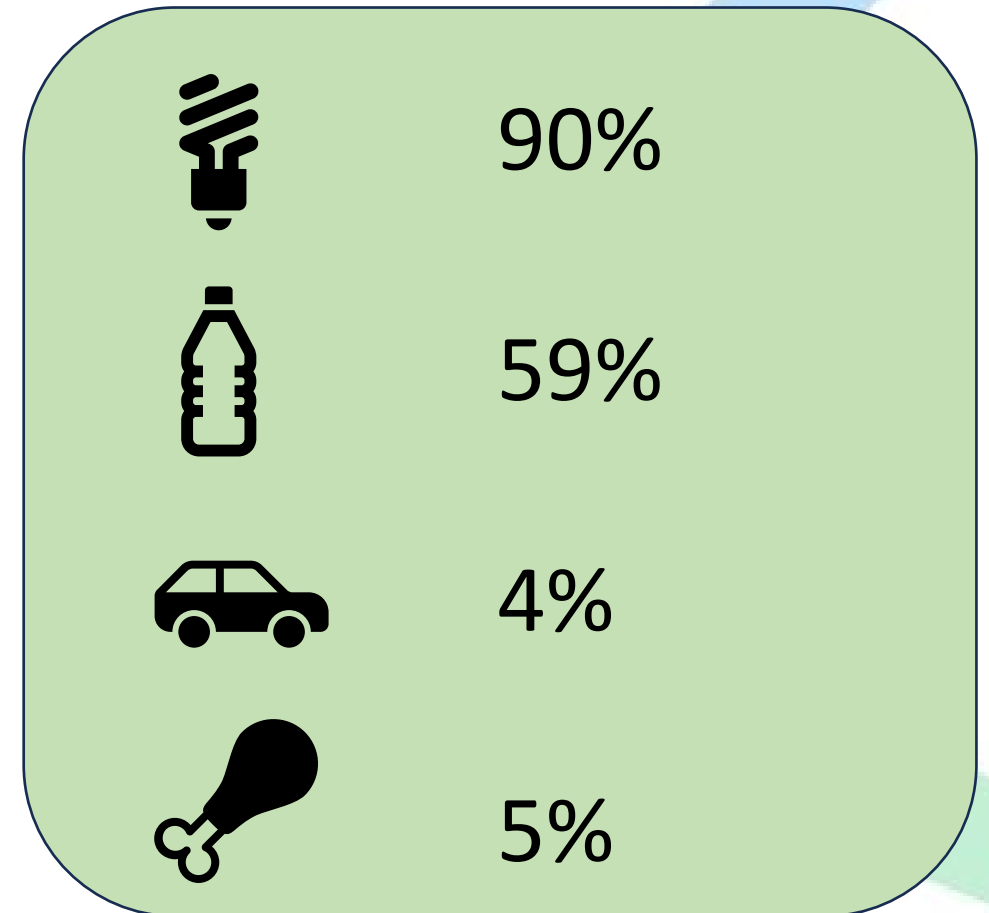
2023



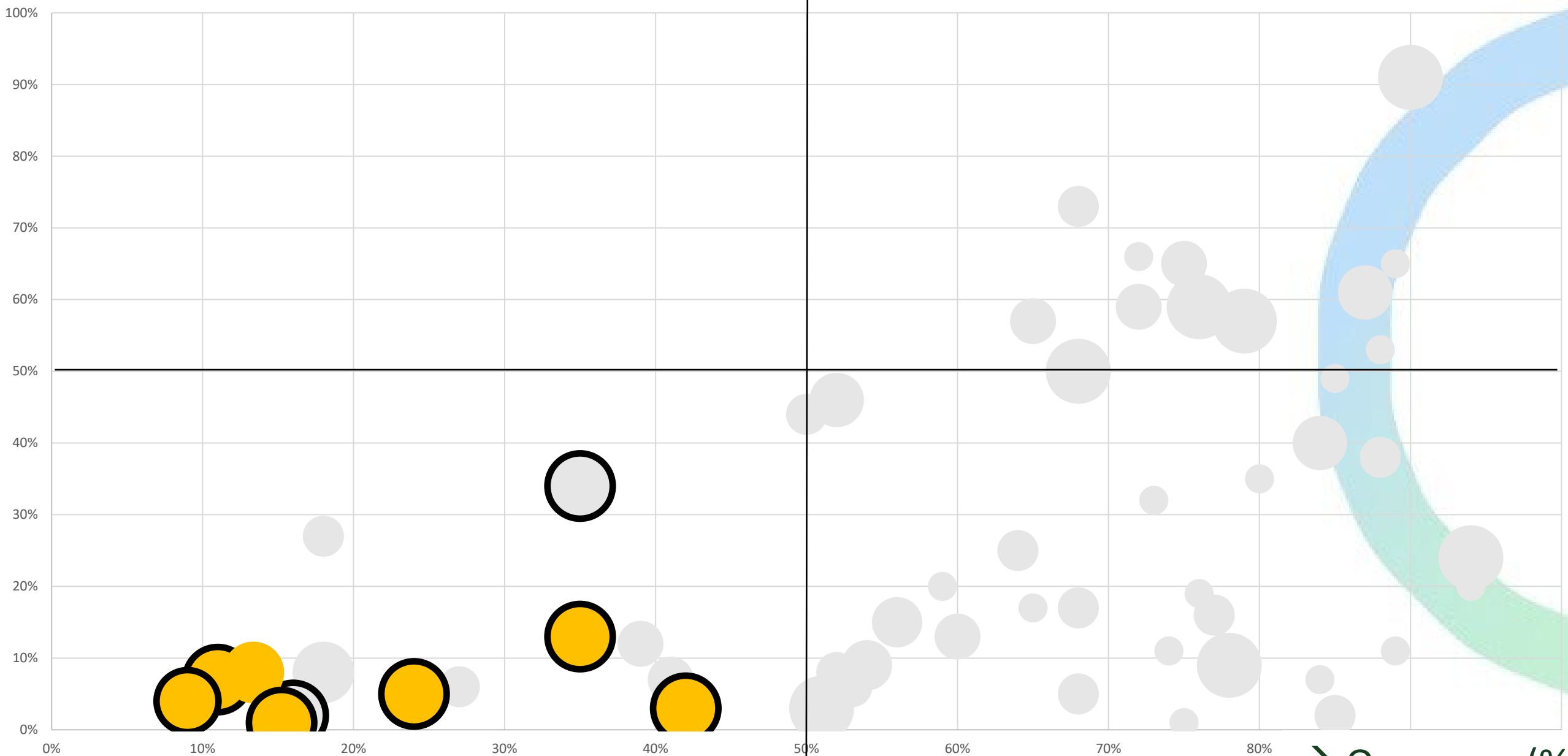
2021



2023



→ Behaviour (%)



→ Openness (%)