

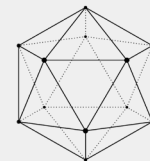


# FIETSLAMP AUTO MATEN

*12 november 2024*

*Eva Salverda, Jorn Horstman & Daan van Someren*

≡ provincie  
Gelderland



▼  
behavior  
change  
group

**D&B**



≡ provincie  
Gelderland

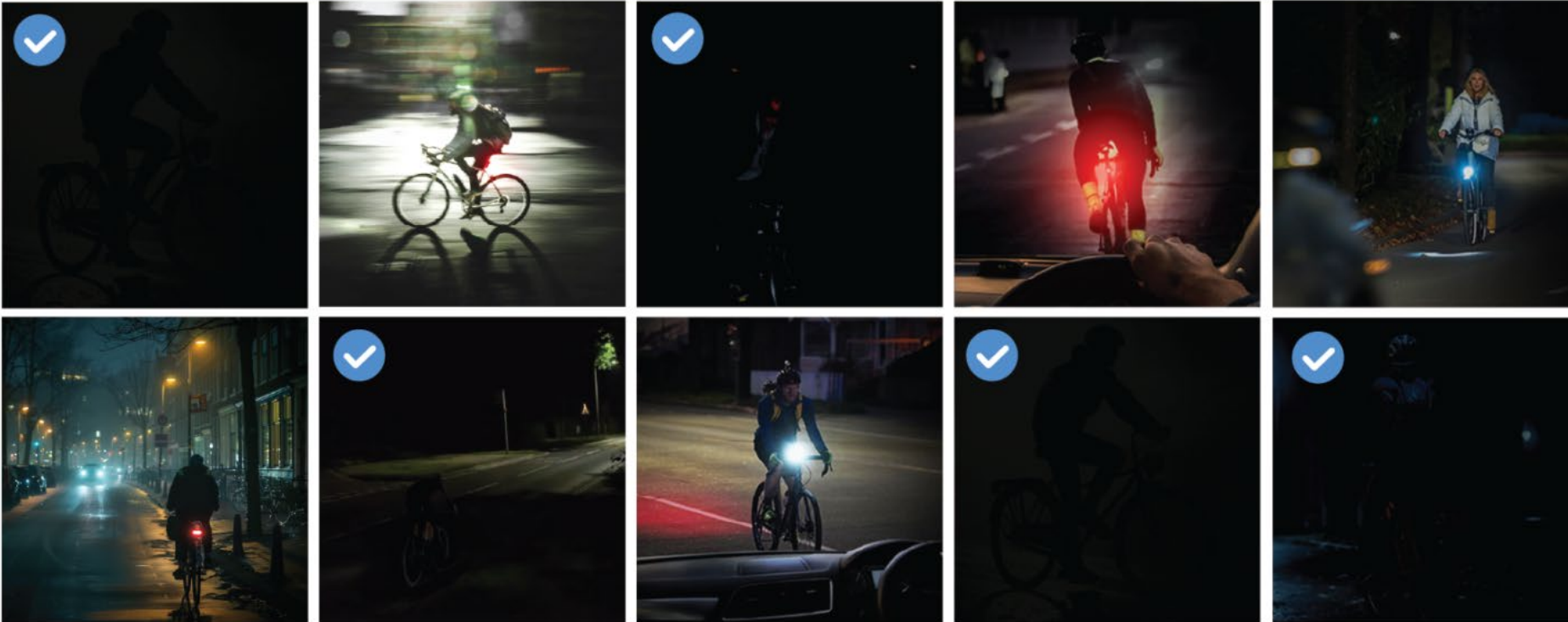


▼  
behavior  
change  
group

**D&B**



Selecteer alle afbeeldingen van  
**een fietser zonder licht**



**Zorg dat je zichtbaar bent!**  
**Zet je licht aan. [www.anwb.nl/zetjelichtaan](http://www.anwb.nl/zetjelichtaan)**



≡ provincie  
Gelderland



**D&B**







Be bright, use a light

Be bright  
Use a light

PUSH

provincie  
Gelderland







HAN



Radboudumc



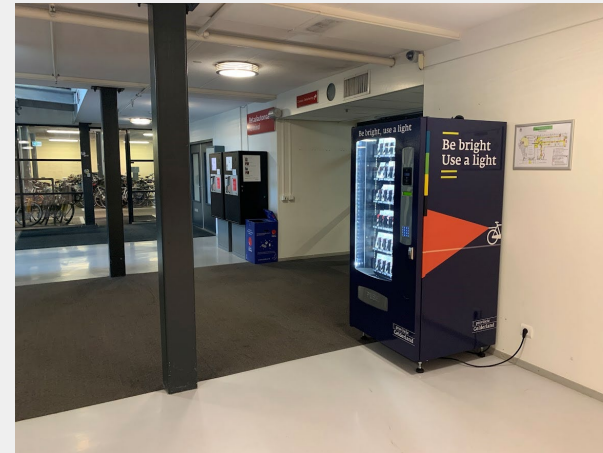
Tandheelkunde



HAN (Arnhem)



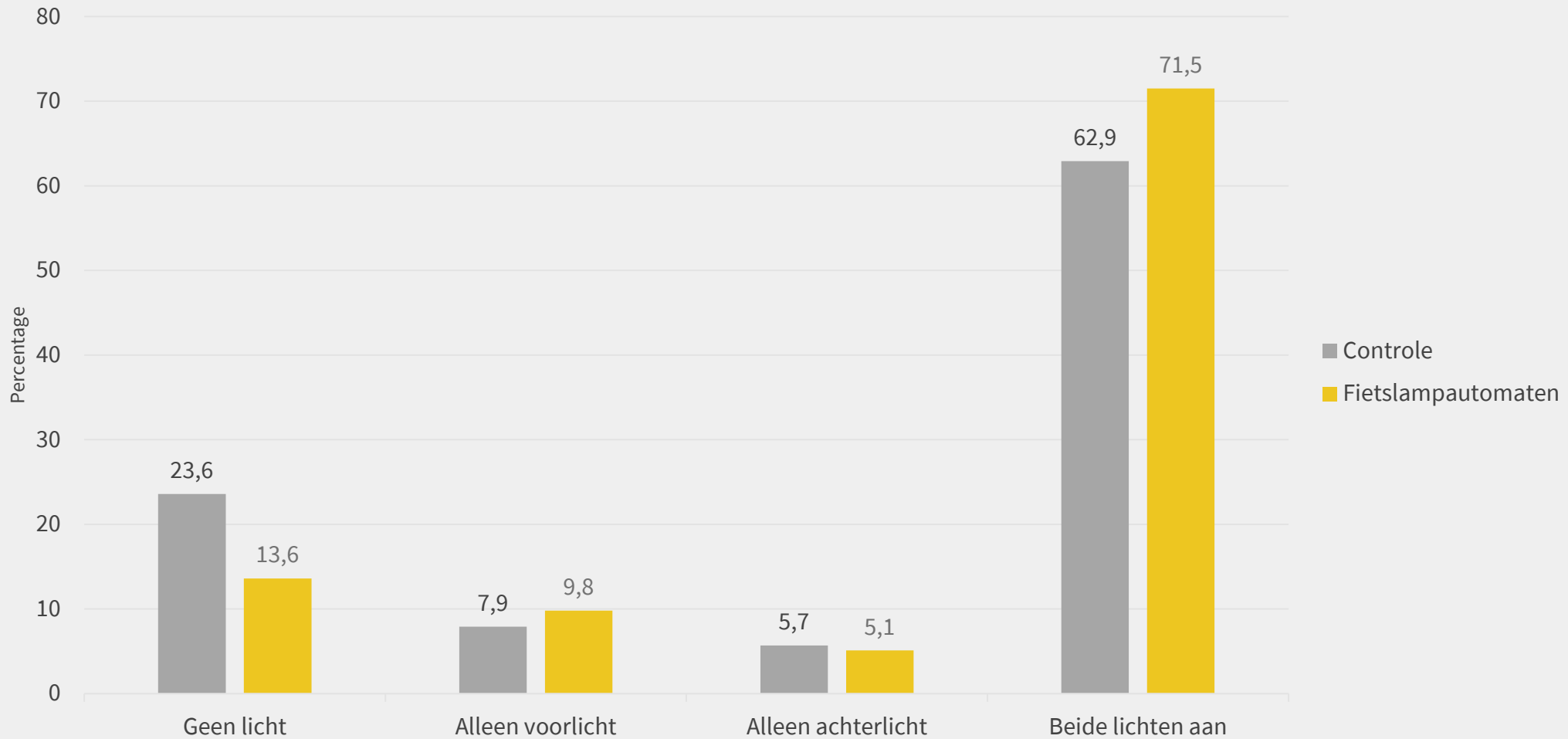
Universiteitsbibliotheek



Universitair sportcentrum



# FIETSLAMPGEBRUIK (N = 613)





# POPULAIRE FIETSLAMPAUTOMATEN

- Meer dan 2.500 setjes verkocht in eerste 5 maanden
  - 85% batterij-lampjes (€ 3,90)
  - 15% usb-lampjes (€ 9,90)
- Positieve houding ten opzichte van een fietslampautomaat
- Fietslampautomaat draagt bij aan zichtbaarheid van fietsers

“

*Een automaat voor  
fietsverlichting zou ik echt heel  
graag op stations willen zien.*



# WALKING BRAINS

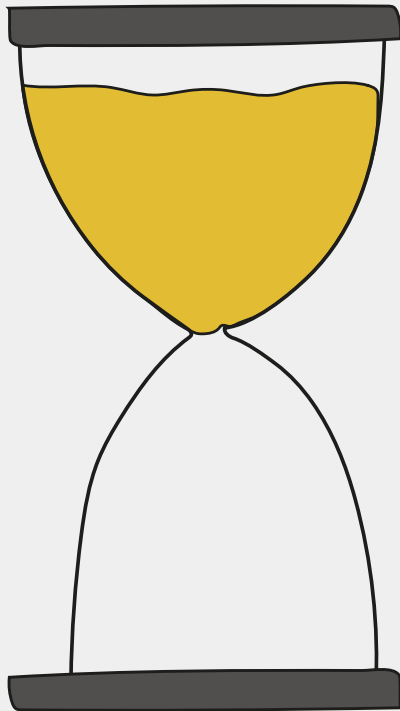


# DRIE ONDERWERPEN

1. Hoe kunnen we fietslampjesautomaten nog effectiever maken? (door ze aan te vullen met andere gedragsinterventies)
2. Hoe kunnen we de fietslampjesautomaten opschalen zodat ze in heel Nederland gebruikt worden in fietsenstallingen (zoals bij stations)
3. Welke mogelijk andere kansrijke interventies kun je zelf net zo 'quick and easy' testen?

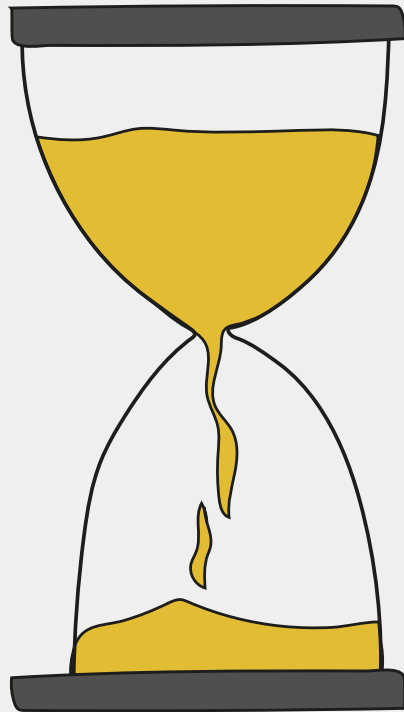


5 minuten-



1. Hoe kunnen we fietslampjesautomaten nog effectiever maken?  
(door ze aan te vullen met andere gedragsinterventies)
2. Hoe kunnen we de fietslampjesautomaten opschalen zodat ze in heel Nederland gebruikt worden in fietsenstallingen (zoals bij stations)
3. Welke mogelijk andere kansrijke interventies kun je zelf net zo 'quick and easy' testen?

4 minuten-



1. Hoe kunnen we fietslampjesautomaten nog effectiever maken?  
(door ze aan te vullen met andere gedragsinterventies)
2. Hoe kunnen we de fietslampjesautomaten opschalen zodat ze in heel Nederland gebruikt worden in fietsenstallingen (zoals bij stations)
3. Welke mogelijk andere kansrijke interventies kun je zelf net zo 'quick and easy' testen?

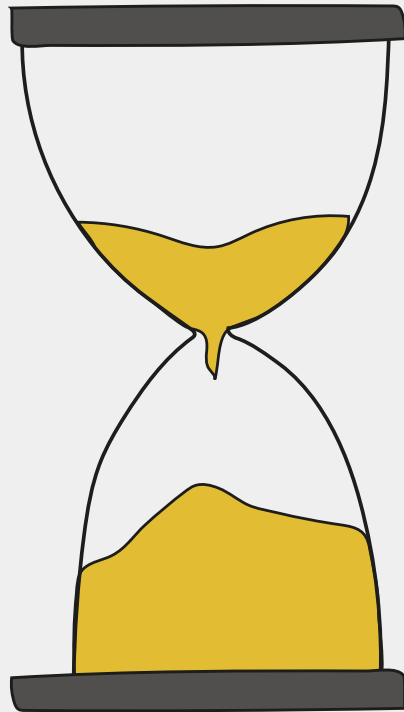


3 minuten-



1. Hoe kunnen we fietslampjesautomaten nog effectiever maken?  
(door ze aan te vullen met andere gedragsinterventies)
2. Hoe kunnen we de fietslampjesautomaten opschalen zodat ze in heel Nederland gebruikt worden in fietsenstallingen (zoals bij stations)
3. Welke mogelijk andere kansrijke interventies kun je zelf net zo 'quick and easy' testen?

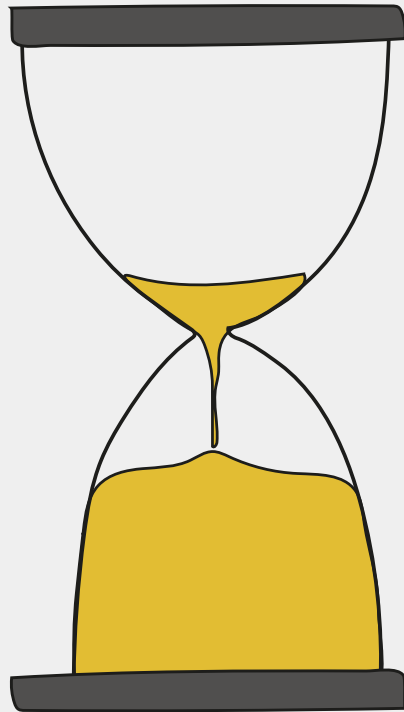
2 minuten-



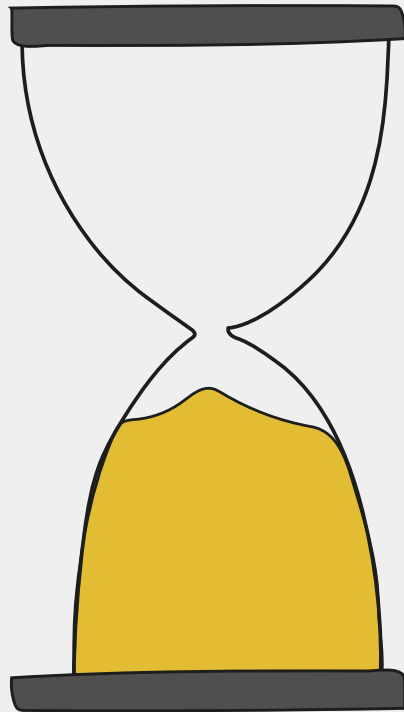
1. Hoe kunnen we fietslampjesautomaten nog effectiever maken?  
(door ze aan te vullen met andere gedragsinterventies)
2. Hoe kunnen we de fietslampjesautomaten opschalen zodat ze in heel Nederland gebruikt worden in fietsenstallingen (zoals bij stations)
3. Welke mogelijk andere kansrijke interventies kun je zelf net zo 'quick and easy' testen?



1 minuut -



1. Hoe kunnen we fietslampjesautomaten nog effectiever maken?  
(door ze aan te vullen met andere gedragsinterventies)
2. Hoe kunnen we de fietslampjesautomaten opschalen zodat ze in heel Nederland gebruikt worden in fietsenstallingen (zoals bij stations)
3. Welke mogelijk andere kansrijke interventies kun je zelf net zo 'quick and easy' testen?



1. Hoe kunnen we fietslampjesautomaten nog effectiever maken?  
(door ze aan te vullen met andere gedragsinterventies)
2. Hoe kunnen we de fietslampjesautomaten opschalen zodat ze in heel Nederland gebruikt worden in fietsenstallingen (zoals bij stations)
3. Welke mogelijk andere kansrijke interventies kun je zelf net zo 'quick and easy' testen?





A glowing lightbulb with a filament, symbolizing an idea. The lightbulb is the central focus, with a warm, golden glow emanating from its filament. The background is dark, making the lightbulb stand out. The text is overlaid on the lightbulb.

WAT VIND JE HET LEUKSTE  
IDEE VAN VANDAAG?



≡ provincie  
Gelderland



behavior  
change  
group

**D&B**

# TAKE HOME MESSAGE

Maak je gedragsaanpak niet meteen **groot en ingewikkeld**; kleinschalig experimenteren en daar het effect van meten kan al veel opleveren.





[e.salverda1@gelderland.nl](mailto:e.salverda1@gelderland.nl)  
[jorn@gedragsverandering.nl](mailto:jorn@gedragsverandering.nl)  
[daan@gedragsverandering.nl](mailto:daan@gedragsverandering.nl)

≡ provincie  
Gelderland



**D&B**