

Wensdenken: Mensbeelden en valkuilen voor beleid

Anne Roeters
Dag van het Gedrag 2024

Sociaal en Cultureel Planbureau

1

SCP-programma: Beleidsvisies, Burgervisies en Gedragingen

Mensbeelden bij beleid
Bevat kennis, begrepen en gezien

Riep om een overheid die verantwoordelijkheid neemt
Het is belangrijk dat de overheid verantwoordelijkheid neemt voor het welzijn van de burgers

Wensdenken helpt burgers niet
Drie valkuilen voor beleid

2

SCP-programma: Beleidsvisies, Burgervisies en Gedragingen

Mensbeelden bij beleid
Bevat kennis, begrepen en gezien

Riep om een overheid die verantwoordelijkheid neemt
Het is belangrijk dat de overheid verantwoordelijkheid neemt voor het welzijn van de burgers

Wensdenken helpt burgers niet
Drie valkuilen voor beleid

→ Hoe kan de overheid beter rekening houden met gedrag? (En met burgers in het algemeen)

3

Vandaag

- Mensbeelden in beleid
- Drie valkuilen in beleid
- In gesprek met elkaar

4

1. Mensbeelden achter beleid

Sociaal en Cultureel Planbureau

5

Mensbeelden

Veronderstellingen over hoe mensen (zouden moeten) zijn, denken en handelen, en over hoe zij (het beste) kunnen komen tot verandering van hun gedrag

- Empirisch en normatief
- Vaak impliciet
- Functioneel, maar ook gevoelig voor bias
- Worden ook opgelegd

6



Het onderzoek

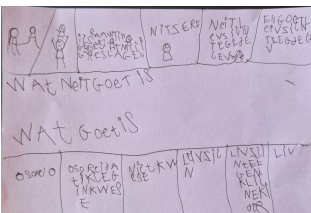
- Leven lang ontwikkelen, covid vaccinatie, sport en bewegen
- Beleidsdocumenten en interviews

Afb: hoewerktnederland.nl; www.rijksoverheid.nl/onderwerpen/coronavirus-vaccinatie; kenniscentrum sport en bewegen

7

Waar hebben we naar gekeken bij het reconstrueren van mensbeelden?

- Aannames over het willen, kunnen, moeten en mogen
- Welk perspectief? Psychologisch, economisch of sociologisch?
- Normatief en empirisch



8

Veelvoorkomende mensbeelden

Rationele, verantwoordelijke en autonome burger

De uitzonderingen:

- De kwetsbare mens
- De niet-verantwoordelijke, niet-rationele mens



9

De rationele, verantwoordelijke mens die zich ontwikkelt

'Voor jouw toekomst is het belangrijk dat je je blijft ontwikkelen qua kennis, vaardigheden en ervaring. Zo blijf je wendbaar, productief en duurzaam inzetbaar. In je huidige baan, of bij een andere werkgever.' (SZW)

10

De rationele, verantwoordelijke mens die zich vaccineert

Wie volledig is gevaccineerd, heeft een 25 keer kleinere kans met corona op de intensive care terecht te komen. Vaccineren werkt, dus tegen iedereen die nog twijfelt zeg ik: haal die prik en bescherm jezelf. (Rijksoverheid 2021)

11

De rationele, verantwoordelijke, sociale mens die zich vaccineert

Vaccineren is een daad van solidariteit: door jezelf te beschermen, bescherm je ook elkaar, en de vrijheid die we met elkaar herwonnen hebben. (Rijksoverheid 2021)

12

De rationele verantwoordelijke mens

- Prototype van de (sociale) ondernemer
- Veronderstelling dat hij/zij "het juiste" doet als men de juiste informatie en ondersteuning krijgt
- Nadruk op autonomie en eigen regie
 - Normatief uitgangspunt
 - ..maar ook empirisch



13

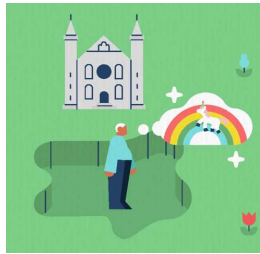
Focus op ondersteuning

*Ik denk dat beleid over het algemeen heel erg gericht is op: kunnen mensen bewegen? ... Heel lang is dat alleen maar gericht geweest op: is de fysieke infrastructuur er? Dus: ligt er een sportclub, is er een training aanwezig, zijn de ballen opgepompt? Nou, dan kunnen ze toch. –
Beleidsmedewerker VWS*

14

Wat opviel

- Nadruk op eigen regie kan op gespannen voet staan met grote idealen
- Verwachting dat individueel belang optelt tot collectief belang
- Onderzoek laat zien dat dat lang niet altijd zo is
- Sterke focus op wat mensen kunnen; minder aandacht voor willen, mogen en moeten



15

Kennisopbouw over mensbeelden

- Onderzoeken geven ook inzicht in:
 - Waar komen mensbeelden vandaan?
 - Hoe komen ze overeen met visies van en kennis over burgers?
- Vervolgonderzoek:
 - Contrast beleidsaannames en gedrag zoals onderzocht in een etnografisch onderzoek
 - Hoe wegen beleidsmakers verschillende bronnen van kennis over burgers?
 - En hoe kan brede gedragkennis over burgers beter benut worden
 - Verbinding met psychologisch onderzoek/ project SCOOP

16

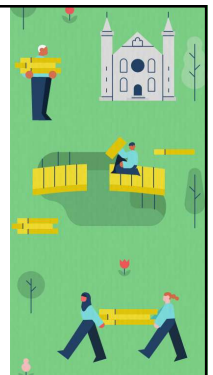
2. Drie valkuilen voor beleid

17

Tussentijdse conclusies programma

We zien drie valkuilen bij het toepassen van "het burgerperspectief"

1. Ideaaldenken leidt tot cirkelredeneringen
2. De optelsom klopt niet
3. De ideologie is "stil"



18

Valkuil 1 - Ideaaldenken

- Beleid omvat normatieve en empirische aannames
- Normatief = hoe zouden mensen *moeten* zijn en zich *moeten* gedragen?
- Empirisch = hoe zijn en gedragen mensen zich echt?
 - O.a. waar liggen verklaringen voor gedrag en aanknopingspunten voor interventies?




19

Valkuil 1 - Ideaaldenken

- Ideaal van actieve burger die veel verantwoordelijkheid wil, kan en mag nemen
- Maar: vermengt in beleid(steksten) met hoe burgers daadwerkelijk *zijn*

Gevolgen:

- Onrealistisch, ineffectief beleid
- Uitsluiting en stigma (wie voldoen niet aan het ideaal/ de norm)



20

Voorbeelden

- Sociaal domein en LLO
- Wens en streven naar participatie
- Maar dit streven is ook het "empirische" uitgangspunt -> beleid verwacht dat mensen dit willen en kunnen

Vertrouwen in de bijstand
Een kwalitatieve studie naar de ondersteuning aan bijstandsgerechtigden die (nog) niet betaald kunnen werken




21

'Voor jouw toekomst is het belangrijk dat je je blijft ontwikkelen qua kennis, vaardigheden en ervaring. Zo blijf je wendbaar, productief en duurzaam inzetbaar. In je huidige baan, of bij een andere werkgever.' (SZW)

22

Valkuil 2 - De optelsom

- Individuele belangen en keuzes tellen niet altijd op tot collectief belang en voorspelbare uitkomsten
 - Individen hebben vaak andere doelen of stellen andere prioriteiten
 - Sociale dynamiek zorgt voor onbedoelde macro-uitkomsten



23

STAP-budget werd ook tweede helft 2022 besteed aan onzinnig studies en zwendelaars

Opvallend feit: bijscholing in sectoren die met personeelstekorten kampen, blijft ver achter bij sectoren waar het tekort minder nijpend is. De meeste bijscholing vindt plaats in (digital) marketing en sales (19,1 miljoen euro), het coaching-circuit (19,1 miljoen euro) en uiterlijke verzorging (10,1 miljoen euro).




WOL-Monitor - Dinsdag 14 november 2023, 18:15

RIVM maakt zich zorgen: Nederlanders zijn flink minder gaan bewegen

Vorig jaar bewoog slechts 44 procent van de Nederlanders voldoende en sinds 2020 volzeten steeds minder Nederlanders aan de bewegingsrichtlijn. Bijz uit [onderzoek](#) (1 van het RIVM. In 2019 bewoog nog 49 procent voldoende.

Burgers hebben andere belangen en prioriteiten

24

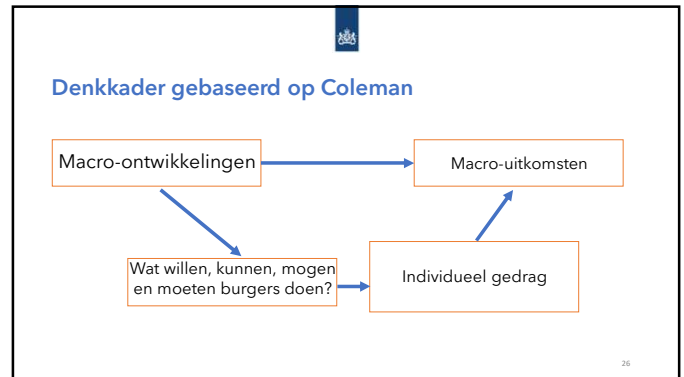


Valkuil 2 - De optelsom

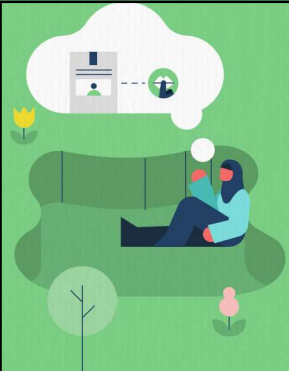
- Individuele belangen en keuzes tellen niet altijd op tot collectief belang en voorspelbare uitkomsten
 - Indivuen hebben vaak andere doelen of andere prioriteiten stellen
- **Sociale dynamiek soort voor onbedoelde macro-uitkomsten**

→ [Schelling's Model | Visualize It](#)

25



26



Valkuil 3 Stille ideologie

- De aannames onder beleid zijn vaak onuitgesproken en ongetoetst
 - Mensbeelden
 - Sturingsfilosofieën

27



Valkuil 3 Stille ideologie

- Doordat aannames impliciet blijven, worden ze onvoldoende kritisch bevraagd
- Misverstanden en inconsistenties
- Impliciet wantrouwen leidt tot onbedoelde gevolgen
- Voorbeeld: Boemerangbeleid Sharon Stellaard

28

Oorzaken van de valkuilen

- Beleidsmakers zijn net mensen
- Psychologische en culturele redenen
 - vanzelfsprekendheid
 - tijdsgesest en maatschappelijk debat
- Proces
 - politieke opdracht en ideologie
 - tijdsdruk
 - consensus



29

Handvatten

Manieren om de valkuilen te vermijden

1. Herkennen (reflectievragen)
2. Bevragen, toetsen
 - Andere perspectieven: ervaringskennis, praktijkkennis (professionals), kennis uit (opinie)onderzoek
 - Pilots, monitoren en evalueren
 - Burgerparticipatie maar ook benutten van onderzoek!



30

Handvatten

- Randvoorwaarden
 - Wat is de beweegruimte en waar zit die? (politiek vs beleid)
 - Waar wordt je op beoordeeld?



31

31

3. Discussie en reflectie



32

32

- 1** Wat is jouw eigen "bubbel" en hoe beïnvloedt dit je werk/ hoe je adviseert?

Denk bijvoorbeeld aan je eigen achtergrond, zoals waar je bent opgegroeid en welke studie je hebt gedaan.

✦ **Tegendenken:** Stel dat jouw eigen bubbel een gigantische invloed zou hebben op jouw werk. Hoe zou dat eruitzien en wat zou dat voor gevolgen kunnen hebben voor de doelgroep van het beleid dat je ontwikkelt?
- 2** Welke mensbeeld herken je in je eigen beleid/ in de beleidsprocessen die je begeleidt?

Bijvoorbeeld de kwetsbare burger, de welwillende burger, de ondernemende burger, de egoïstische burger, de altruïstische burger, de frauderende burger

✦ **Tegendenken:** Hoe zou beleid eruit zien als het met een tegenovergesteld mensbeeld zou zijn ontworpen? Denk aan zelfredzaam in plaats van kwetsbaar, passief in plaats van ondernemend.
- 3** Wat is de maatschappelijke opgave in je eigen beleid/ het beleid waar je over adviseert en wat zou de ideale burger doen om hier een bijdrage aan te leveren?

Tegendenken: Stel iemand doet precies het tegenovergestelde. Waar zou dat door komen? Welke gedachten en gevoelens heb je hier bij

33

33

Meer weten?

- Wil je meer weten over de samenwerking tussen de UU/SCOOP en het SCP waarin we beleidsanalyses en sociaal-psychologisch onderzoek met elkaar verbinden? Stuur dan een mailtje aan Marieke Vermue (m.vermue@scp.nl).

34

34

Meer weten?

- [Essay met reflectievragen over 'wensdenken'](#)
- [Onderzoeksrapporten over mensbeelden](#)
- [Onderzoeksrapporten over verschuivende verantwoordelijkheden](#)
- [Online leermodule mensbeelden i.s.m. RVS](#)

Wensdenken helpt burgers niet
Drie valkuilen voor beleid
Sofie Hoer, Anne Keesey, Wanda Bijsterveld, Peter Wijkman en Bart Willems



Raad van Volksgezondheid
Samenleving



Leermodule Mensbeelden bij beleid

35

35